

PODPORA SKOŚNA PXL270

Karta produktu - instrukcja użytkowania

Masa własna: 10,5 kg

Podpora skośna PXL270 służy do pionowania prefabrykowanych ścian, słupów oraz szalunków.

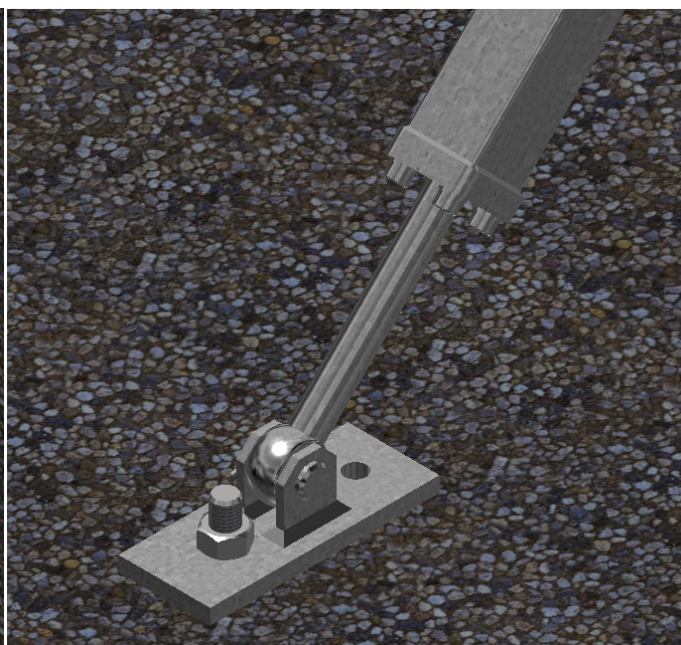
Podpora posiada jednozakresową regulację długości od 2,51 - 2,77m, która realizowana jest poprzez śruby znajdujące się na końcach podpory. Poprzez obrót podporą wokół jej osi w kierunku prawym (zgodnym z ruchem wskazówek zegara) śruby się wykręcają, czyli podpora zwiększa swoją długość. Zmniejszenie długości podpory uzyskuje się poprzez jej obrót w kierunku lewym. Żeby kierunki obrotu zostały zachowane wg niniejszej instrukcji, podporę należy ustawić w stosunku do wypieranego elementu tak aby naklejka (czerwona strzałka z napisem TOP) znajdowała się u góry.

Górną stopę podpory montować do prefabrykatu poprzez otwór $\varnothing 17$.

Dolna stopa podpory musi zostać zakotwiona do stabilnego betonowego podłoża poprzez otwór $\varnothing 17$. Kąt pomiędzy podporą a podłożem ma znajdować się w zakresie 45 - 60°.



Góra podpory zamontowana do elementu wypieranego



Dół podpory zakotwiony do podłoża

Podpora na obu końcach posiada głowice przykręcone za pomocą śrub M8x16 i zabezpieczone podkładkami sprężynowymi. Przed każdym użyciem podpory, należy sprawdzać sztywność połączenia (dokręcenie śrub) oraz jego kompletność. Stopy podpory połączone są ze śrubami za pomocą sworzni B12x40 i zabezpieczone zawleczkami 3,2x20 (po jednej na sworzni).

Przed każdym użyciem, należy sprawdzić wzrokowo podporę PXL270 pod kątem kompletności oraz ewentualnych uszkodzeń. Należy stosować tylko nieuszkodzone, kompletne podpory!

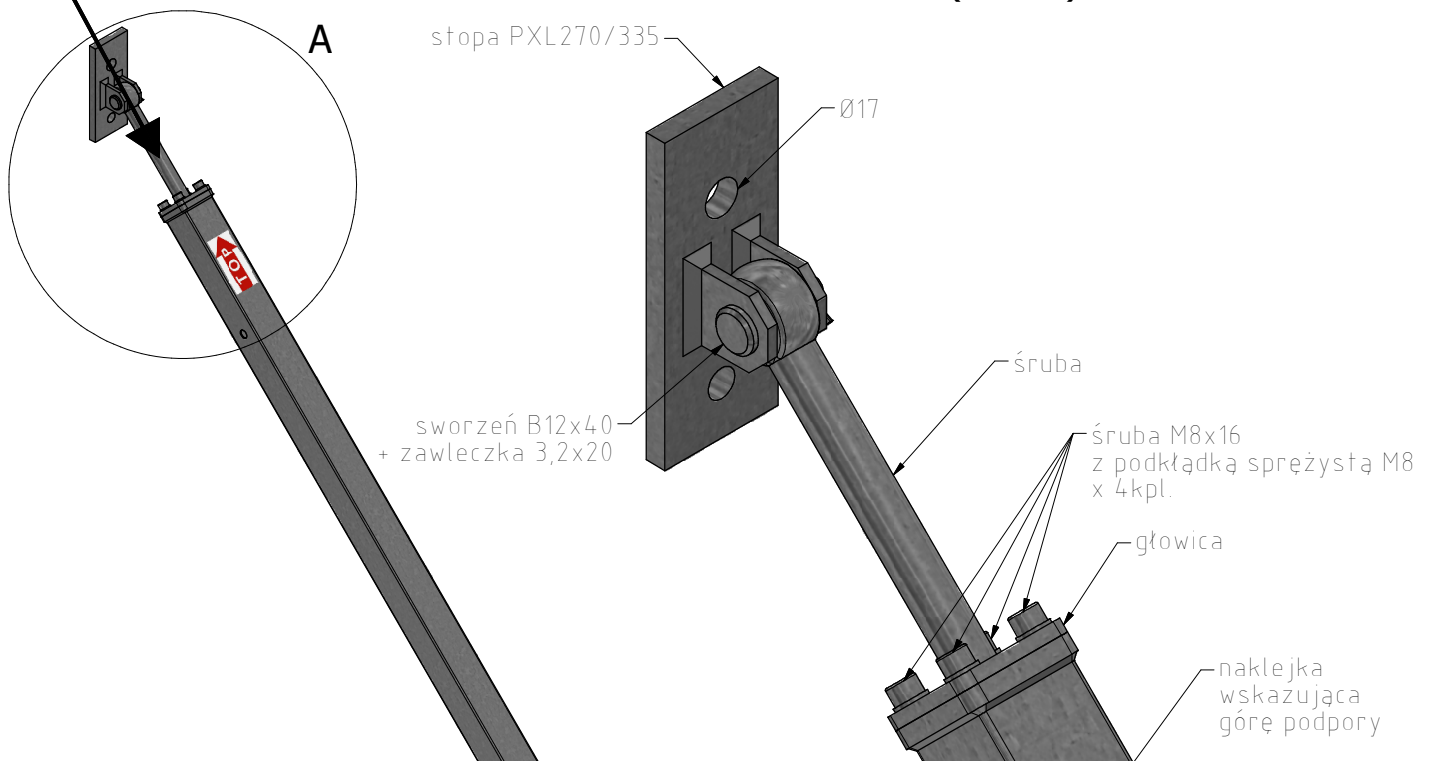
Poniższa tabela przedstawia zależność **dopuszczalnego obciążenia osiowego (P_A)** jakiemu zostaje poddana podpora od jej długości.

Długość podpory [m]	Dopuszczalna siła osiowa P_A [kN]
2,51 - 2,77	13

Nie dopuszcza się stosowania obciążenia osiowego (P_A) większego niż podaje powyższa tabela.

Siła osiowa PA

A (1:2)



B (1:2)

