

PODPORA SKOŚNA PXL335

Karta produktu - instrukcja użytkowania

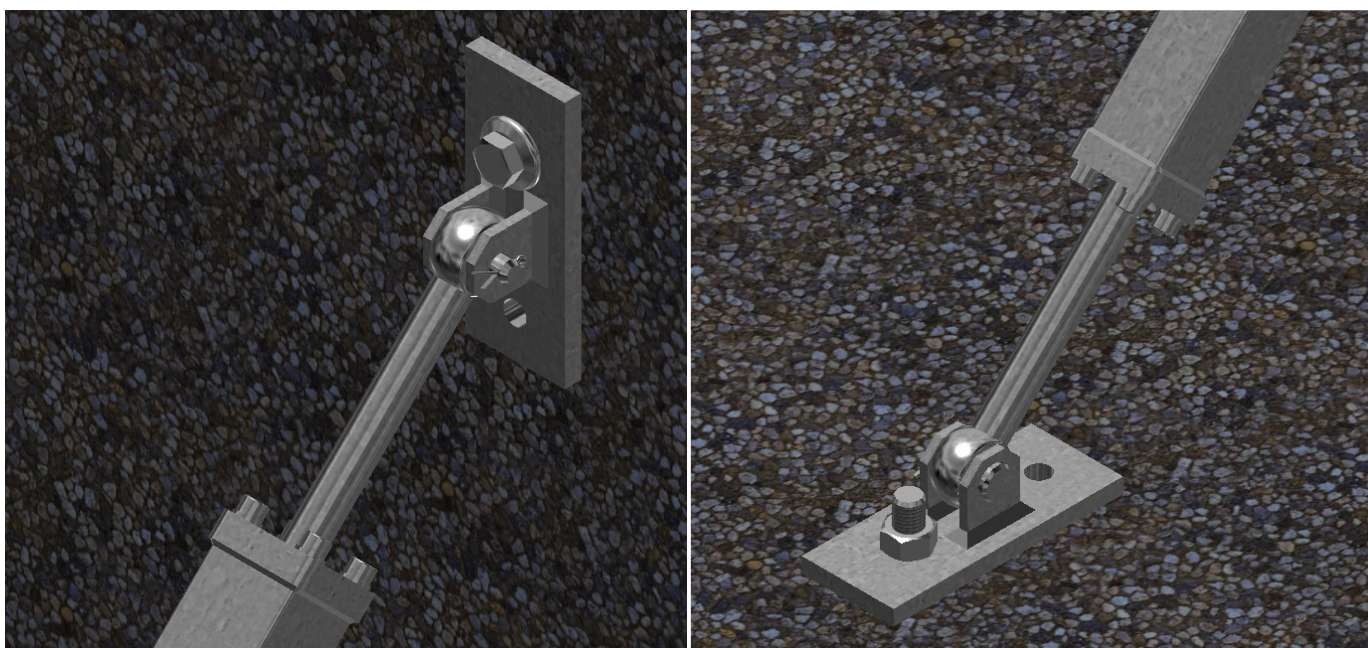
Masa własna: 14,2 kg

Podpora skośna PXL335 służy do pionowania prefabrykowanych ścian, słupów oraz szalunków.

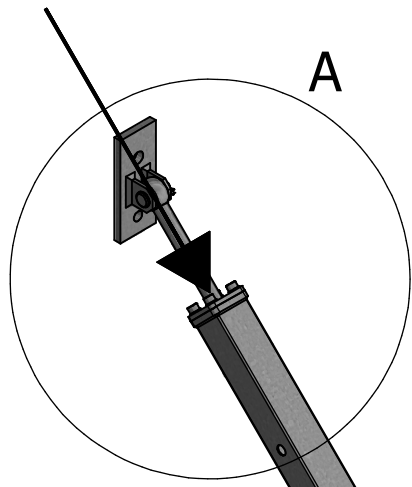
Podpora posiada dwuzakresową regulację długości od 2,17 - 3,35m. Pierwszy zakres realizowany jest dzięki regulacji teleskopowej. Profil zewnętrzny posiada otwór przelotowy $\varnothing 14$ natomiast profil wewnętrzny posiada ich jedenaście w rozstawie 10cm. Otwory w profilu zewnętrznym i wewnętrznym znajdujące się najbliżej stopy są otworami rewizyjnymi (wzrokowa kontrola stanu gwintu) i nie służą do regulacji długości. Regulacja teleskopowa polega na przesuwaniu profilu wewnętrznego względem profilu zewnętrznego tak, żeby po osiągnięciu żądanej długości podpory, jednej z otworów profilu wewnętrznego pokrył się z otworem profilu zewnętrznego. Po uzyskaniu takiej konfiguracji przez otwory obu rur należy przełożyć sworznię PXL335 i zabezpieczyć zawleczką sprężystą podwójną $\varnothing 4$. Drugi, dokładny etap regulacji realizowany jest poprzez znajdujące się na końcach podpory śruby. Poprzez obrót podporą wokół jej osi w kierunku prawym (zgodnym z ruchem wskazówek zegara) śruby się wykręcają, czyli podpora zwiększa swoją długość. Zmniejszenie długości podpory uzyskuje się poprzez jej obrót w kierunku lewym. Żeby kierunki obrotu zostały zachowane wg instrukcji, podporę należy ustawić tak aby profil zewnętrzny stanowił jej górną część.

Górną stopę podpory montować do prefabrykatu poprzez otwór $\varnothing 17$.

Dolna stopa podpory musi zostać zakotwiona do stabilnego betonowego podłoża poprzez otwór $\varnothing 17$. Kąt pomiędzy podporą a podłożem ma znajdować się w zakresie 45 - 60°.



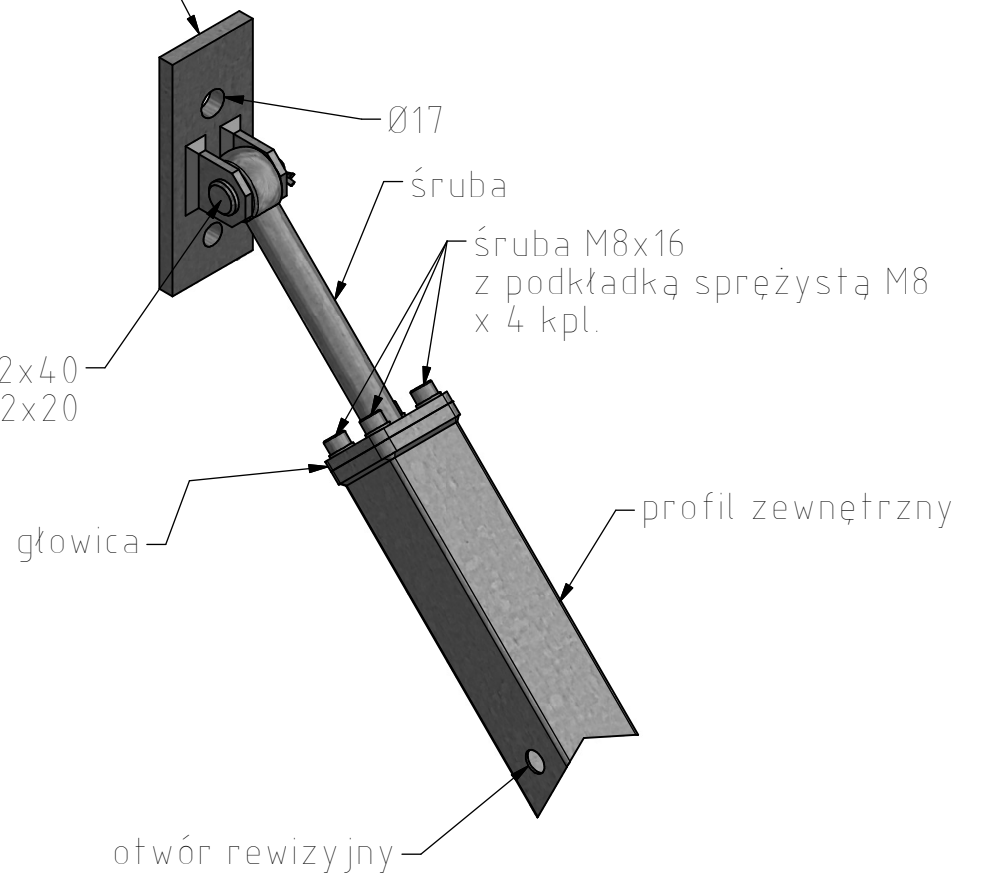
Siła osiowa Pa



A

A (1:4)

Stopa PXL270/335



Sworzeń B12x40 + zawlecжка 3,2x20

Ø17

Śruba

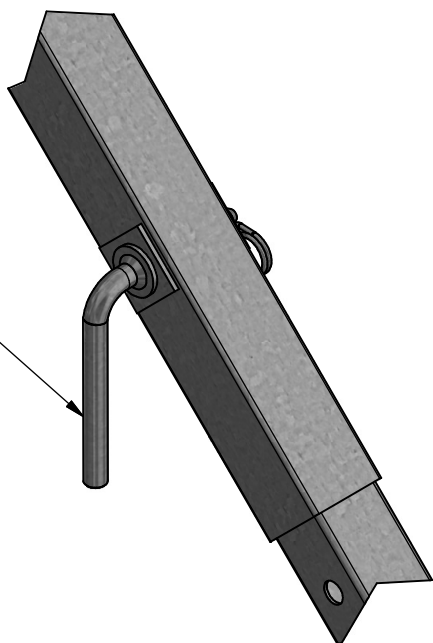
Śruba M8x16 z podkładką sprężystą M8 x 4 kpl.

głowica

profil zewnętrzny

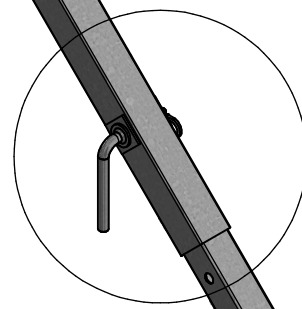
otwór rewizyjny

B (1:4)

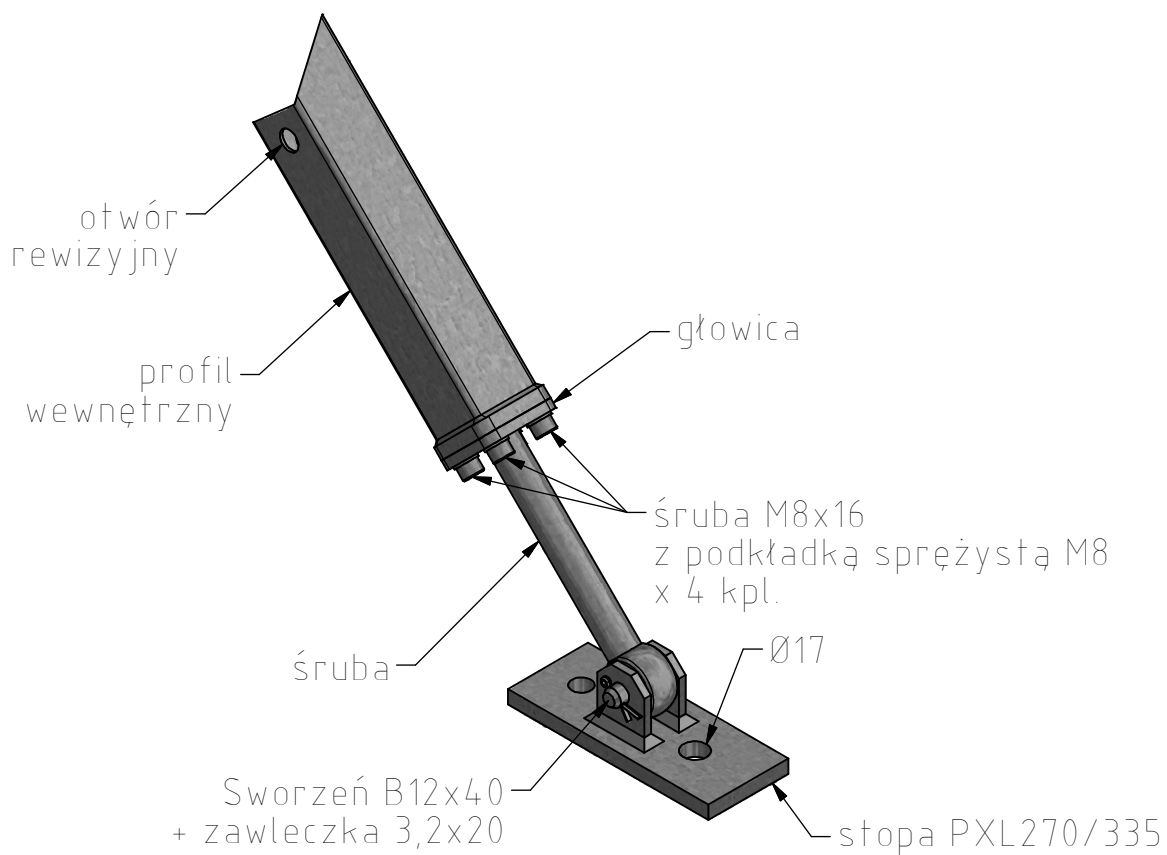


sworzeń PXL335 z zawlecжкой

B



C (1:4)



otwór rewizyjny

profil wewnętrzny

głowica

Śruba M8x16 z podkładką sprężystą M8 x 4 kpl.

Śruba

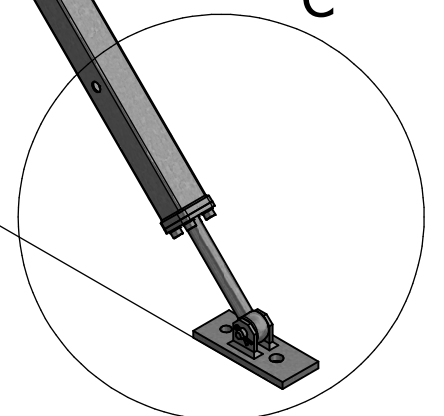
Ø17

Sworzeń B12x40 + zawlecжка 3,2x20

stopa PXL270/335

45 - 60°

C

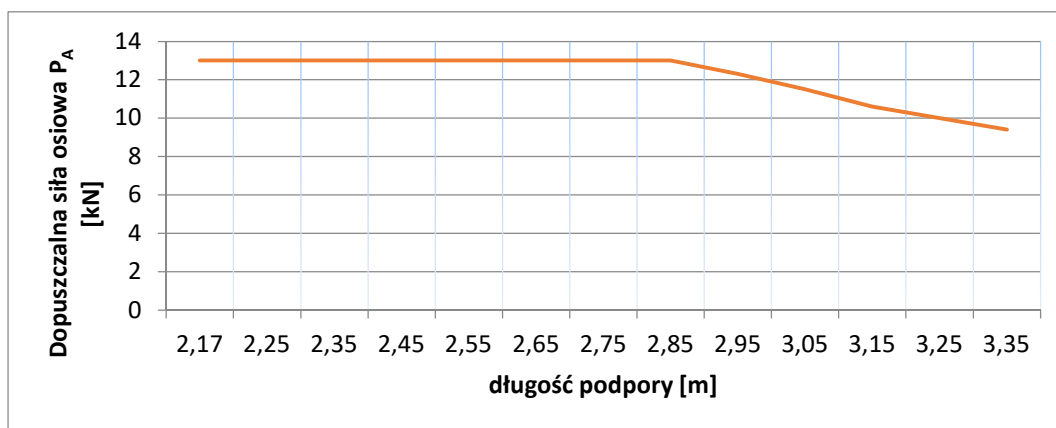


Podpory na swych końcach posiadają głowice przykręcone za pomocą śrub M8x16 i zabezpieczone podkładkami sprężynowymi. Przed każdym użyciem podpory, należy sprawdzać sztywność połączenia(dokręcenie śrub) oraz jego kompletność. Stopy podpory połączone są ze śrubami za pomocą sworzni B12x40 i zabezpieczone zawleczkami 3,2x20(po jednej na sworzni).

Przed każdym użyciem, należy sprawdzić wzrokowo podporę PXL335 pod kątem kompletności oraz ewentualnych uszkodzeń. Należy stosować tylko nieuszkodzone, kompletne podpory!

Poniższa tabela przedstawia zależność **dopuszczalnego obciążenia osiowego(P_A)** jakiemu zostaje poddana podpora od jej długości.

Długość podpory [m]	Dopuszczalna siła osiowa P_A [kN]
2,17 - 2,85	13
2,95	12,3
3,05	11,5
3,15	10,6
3,25	10
3,35	9,4



Nie dopuszcza się stosowania obciążenia(P_A) większego niż podaje powyższa tabela.