

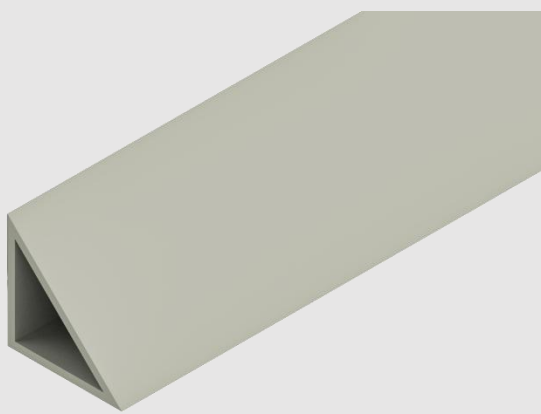


Karta techniczna

LISTWA PLASTIKOWA DREIKA



LISTWA DREIKA



Listwa plastikowa dreika służy do fazowania krawędzi ścian lub słupów betonowych. Dostępna jest w 5 rozmiarach:

- Dreika 11x11;
- Dreika 15x15;
- Dreika 20x20;
- Dreika 25x25;
- Dreika 30x30;

Specyfikacja

NAZWA/SYMBOL	OPAKOWANIE [mb]
Dreika 11x11	100
Dreika 15x15	100
Dreika 20x20	100
Dreika 25x25	100
Dreika 30x30	50

