



NTB SZALUNKI

Karta techniczna

PODEST TYP M



PODEST TYP M



PODEST TYP M

Pomost konsolowy M jest lekkim pomostem roboczym i ochronnym, który zapewnia wysoki poziom bezpieczeństwa przy budowie ścian murowanych i wykonanych z prefabrykatów. Ten nagrodzony przez UE system spełnia wymagania normy EN 12811-1 dotyczącej rusztowań roboczych i wymogi normy DIN 4420 dotyczącej rusztowań ochronnych.

Charakterystyka

- długość pomostu 3,00m
- nośność do 300kg/m²
- połączenie konsoli z poszyciem specjalnym zamkiem
- ciężar konsoli tylko 32kg
- wyjątkowa trwałość dzięki solidnemu wykonaniu, lazuirowanym podestom i ocynkowanej konstrukcji stalowej
- zintegrowane łączniki
- możliwość przestawienia pomostu o 1,00m nad poziom zawieszenia

Elementy składowe:

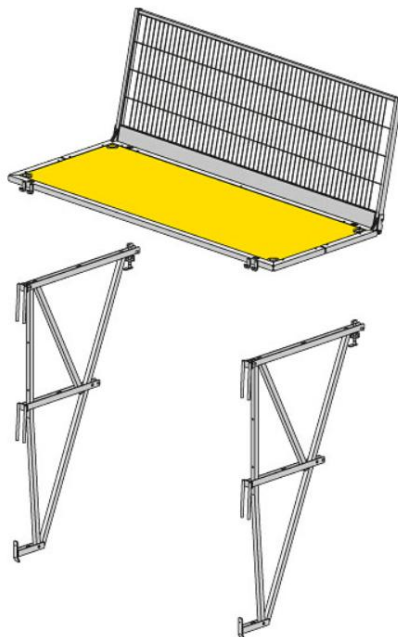
- poszycie
- konsola
- elementy kotwiące: pętla do zawieszania ES; kotew gzymsowa 15,0; stożek nabijany 15,0; but zawieszany M; stożek wkręcany 15,0; dybel; blacha zawieszana ES; kotew z płytką; stożek zawieszania 15,0; kotwa falista 15,0.

***Karta katalogowa nie zastępuje instrukcji montażu oraz instrukcji BHP.**

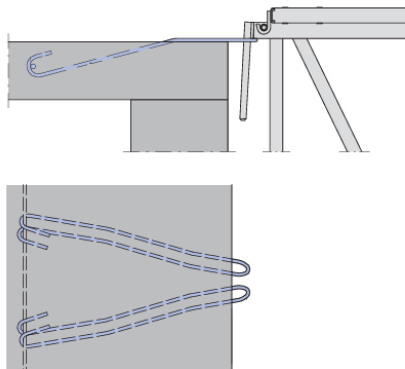


NTB SZALUNKI

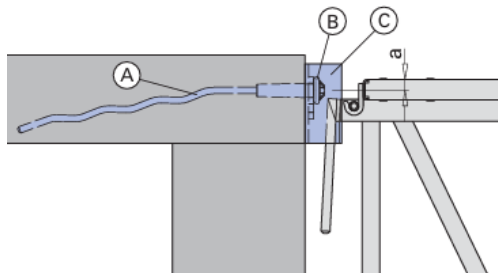
Podest typ M z konsolami montażowymi:



Przykładowe sposoby zakotwień podestu M:

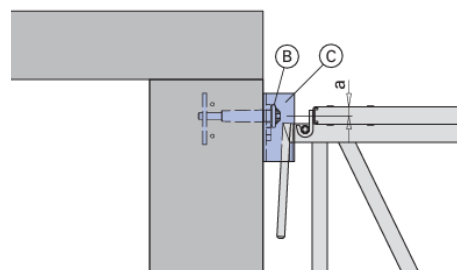


1) Pętla zawieszania ES



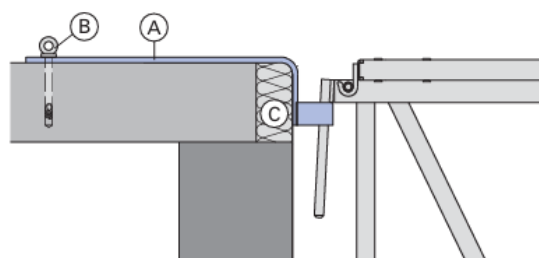
- A Kotew falista 15,0
- B Stożek zawieszania 15,0 5 cm
- C But zawieszany M

3) Kotwa falista i but zawieszania



- A Kotew z płytką 15,0 16 cm
- B Stożek zawieszania 15,0 5 cm
- C But zawieszany M

2) Kotwa z płytką falista i but zawieszania



- A Blacha zawieszana ES
- B Dybel ekspresowy Doka 16x125mm
- C Izolacja maks. 10 cm

4) Blacha zawieszana ES